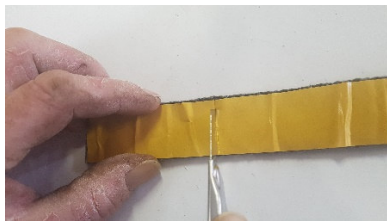


Anleitung Einbau Flachdichtung

Flächen vorher reinigen mit Verdünner oder ähnlichem und trocknen lassen

1.zuschneiden



-vor dem Anfang der Dichtung mit einem Cuttermesser das Papier einritzen

2.brechen



-das Band brechen ähnlich der Abbildung

3.abziehen



-Vorsichtig das Papier abziehen sodass der Kleber nicht entfernt oder beschädigt wird

-Band auf die trockene, abzudichtende Fläche fixieren und fest anreiben

-sollte beim ersten Mal direkt sitzen um das optimale Ergebnis zu erzielen